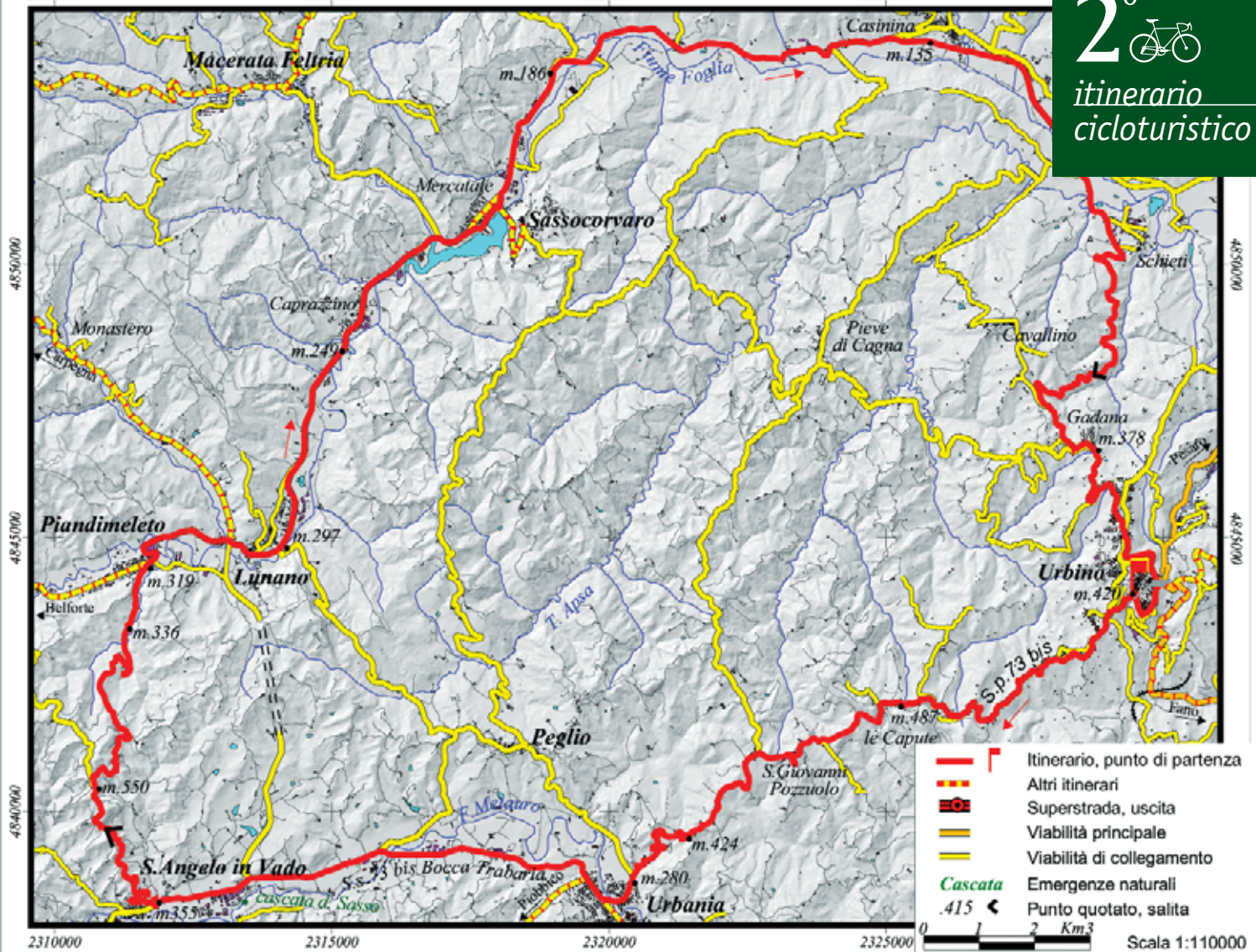


2310000

2315000

2320000

2325000



Partenza: La partenza è fissata da piazza Mercatale di Urbino (parcheggio auto e corriere). Il piazzale si trova sotto il Palazzo Ducale e offre ogni supporto logistico (telefono, bar, fontana). Il parcheggio è molto affollato durante i mesi invernali.

Km. 0 Si azzerano i contachilometri sotto l'arco di via Mazzini [↑ 420], allo stop si gira a dx direzione Arezzo. Si prosegue lungo la strada principale (S.S. 73 bis) seguendo le indicazioni per Urbina.

Km. 12,2 Inizio discesa verso Urbina. Attenzione ai tornanti!

Km. 14,9 Abitato di Urbina, termina la discesa [↑ 280]. 500 metri più avanti si continua a dx direzione Sant'Angelo in Vado e alla successiva rotatoria si tiene direzione Sant'Angelo in Vado.

Km. 16,3 All'incrocio si va dritto direzione Sant'Angelo in Vado. Nei km successivi si continua a tenere direzione Sant'Angelo in Vado.

Km. 23,5 Al semaforo si prosegue dritto. Sulla sx la zona industriale e la Cascata del Sasso.

Km. 24,3 Abitato di Sant'Angelo in Vado [↑ 355]. Dopo 200 m., al bivio, si gira a dx direzione Piandimeleto. Ha inizio la salita.

Km. 28,6 Al bivio si prosegue dritto per Piandimeleto [↑ 550]. Dopo circa 2 km. di falsopiano segue la discesa verso Piandimeleto.

Km. 34,4 Abitato di Piandimeleto, termina la discesa [↑ 319], 100 m. più avanti si tiene direzione Mercatale (da qui in poi si prosegue dritto nella Valle del Foglia fino al km. 60).

Km. 34,7 Allo stop si tiene direzione Mercatale. 500 m. più avanti si prosegue direzione Lunano.

Km. 36,5 Abitato di Lunano [↑ 297], 200 m. più avanti si prosegue direzione Mercatale.

Km. 36,9 Al bivio si prosegue direzione Lunano. Dopo 500 m. si continua a seguire direzione Lunano.

Km. 37,7 Si tiene direzione Pesaro. Nei km. successivi si continua a tenere direzione Pesaro, Urbino.

Km. 44,7 Abitato di Mercatale. Al bivio successivo e nei km. a seguire si tiene direzione Pesaro.

Km. 54,3 Si tiene direzione Casinina. Si continua a tenere direzione Casinina anche nei km. successivi.

Km. 55,9 Inizio abitato di Casinina [↑ 135]. Nei km. successivi si tiene direzione Pesaro.

Km. 57,9 Inizio tratto di strada a scorrimento veloce. Si continua a tenere direzione Pesaro.

Km. 60,3 Al bivio si seguono le indicazioni per Urbino. Si continua a tenere le indicazioni per Urbino anche nei km. successivi. Dopo 1,3 km. inizia la salita verso Urbino.

Km. 63,6 Abitato di Villa Schieti. Nei km. successivi si tiene direzione Urbino.

Km. 68,8 Abitato di Gadana [↑ 378].

Km. 70,9 Inizio abitato di Urbino.

Km. 72 Si tiene direzione Pesaro, Fano, Roma. Si tiene questa direzione anche alla successiva rotatoria.

Km. 73,5 Alla rotatoria si tiene direzione Arezzo.

Km. 74,7 Arrivo a piazza Mercatale.